

En devenant accueillant·e de jour, vous participez activement à la vie et au développement des enfants que vous accueillez. Cette nouvelle activité rémunérée vous offre la flexibilité et l'autonomie qui vous permettent d'exercer un emploi depuis chez vous!

Devenir accueillant·e familial de jour, c'est :

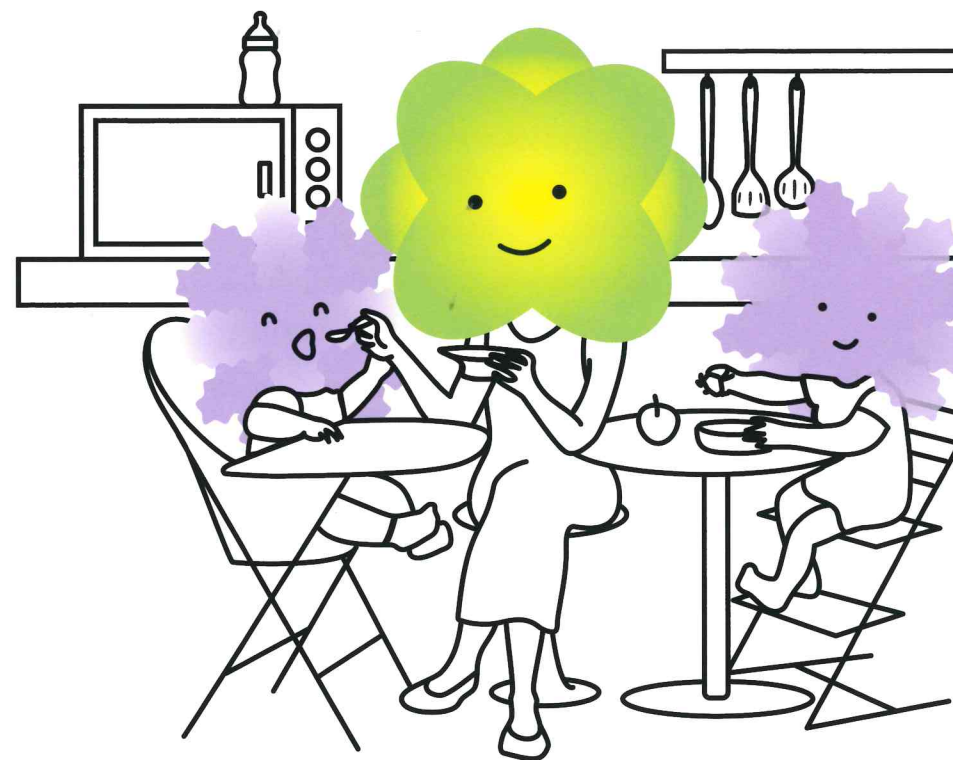
- Participer au développement des enfants et à leur socialisation
- Contribuer à l'apprentissage et à l'épanouissement des enfants
- Intégrer les enfants dans l'ambiance familiale de votre foyer
- Travailler à domicile
- Adapter vos horaires de travail à vos disponibilités
- Gérer votre organisation de manière autonome
- Développer de nouvelles compétences
- Rencontrer, échanger et tisser des liens avec d'autres familles
- Être présent pour votre propre famille
- Collaborer avec des professionnel·le·s de l'accueil familial de jour
- Bénéficier d'une formation initiale et continue

L'accueil familial de jour forme, encadre et emploie des accueillant·e·s pour enfants de 0 à 12 ans, pour garantir leur sécurité et leur confort.

Projet soutenu par la FAJE, la Fondation pour l'accueil de jour des enfants.



Et si vous repreniez une activité professionnelle à la maison ?



Trouvez le réseau proche de chez vous sur **www.afj.faje-vd.ch** et contactez-le pour plus d'informations.