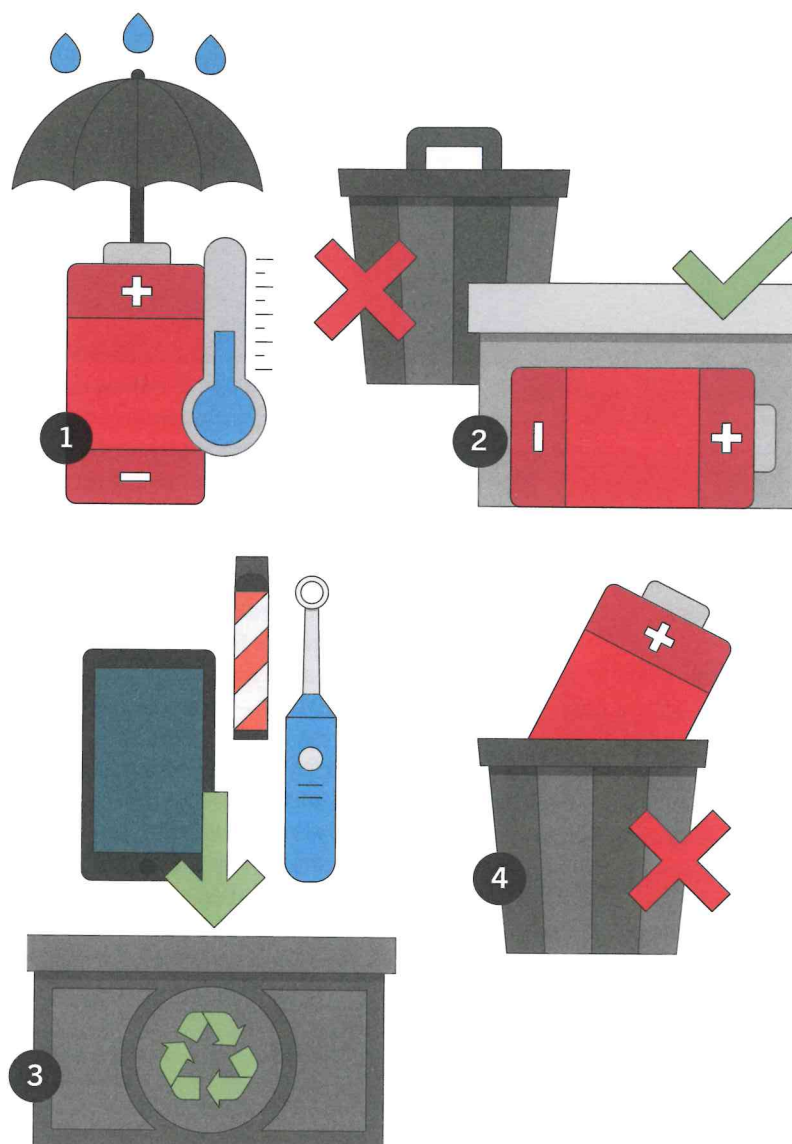


# Batteries lithium-ion: comment les recycler

Ces batteries – déchets spéciaux contenant des matériaux dangereux – finissent parfois par erreur dans des bennes non adaptées ou dans les déchets ménagers. Cela peut provoquer des incendies dans les centres de tri et libérer des substances toxiques et polluantes.



1

En attente de leur élimination, conservez les batteries au sec et à température ambiante.

2

Placez les batteries endommagées ou gonflées dans un récipient ignifuge ou une pochette dédiée aux batteries lithium, séparées des autres déchets et recyclez-les dans les meilleurs délais dans un point de collecte avec service (magasin ou déchetterie).

3

Les accus montés de manière fixe dans des appareils (téléphones portables, perceuses sur accu, brosses à dents électriques) ne doivent pas être enlevés. Remettez les appareils entiers à un magasin vendant ces articles ou dans la benne des appareils électroniques de la commune.

4

Rapportez-les au magasin ou dans une déchetterie. Ne les jetez jamais dans une poubelle!

